



## CÍLOVÁ SKUPINA PRO TÝMOVÝ VÝSTUP

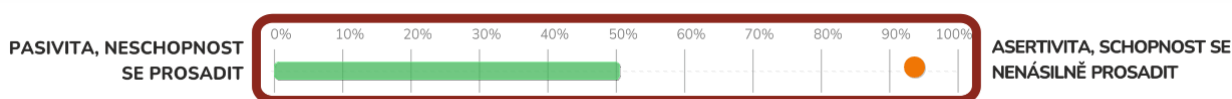
### ČLENOVÉ SKUPINY:

- [bill.smith@example.com](mailto:bill.smith@example.com) (Bill Smith)
- [jack.white@example.com](mailto:jack.white@example.com) (Jack White)
- [jeremy.johnson@example.com](mailto:jeremy.johnson@example.com) (Jeremy Johnson)
- [john.doe@example.com](mailto:john.doe@example.com) (John Doe)

### OSOBY OZNAČENÉ JAKO MANAŽER:

- [susan.black@example.com](mailto:susan.black@example.com) (Susan Black)

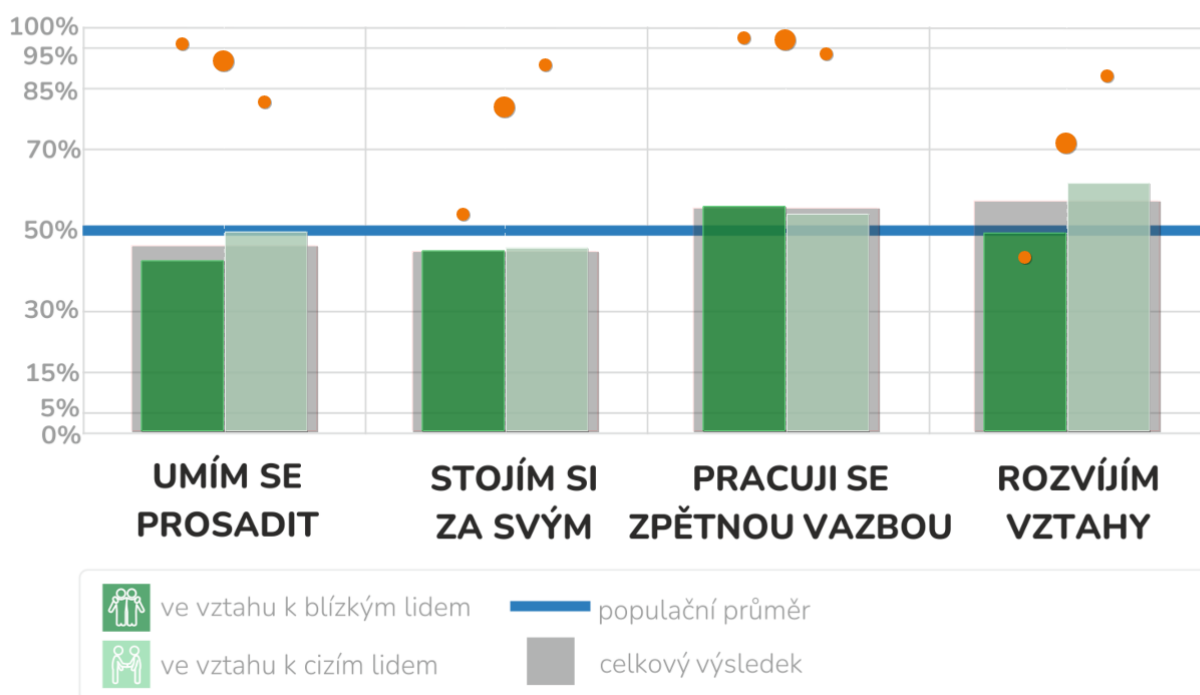
## CELKOVÁ MÍRA ASERTIVITY



Poznámka: Škála vyjadřuje celkovou míru asertivity v podobě percentilu, tedy ve srovnání s referenční skupinou. Kromě průměru za tým je v grafu zobrazen zvolenou barvou i výsledek vybraných manažerů.

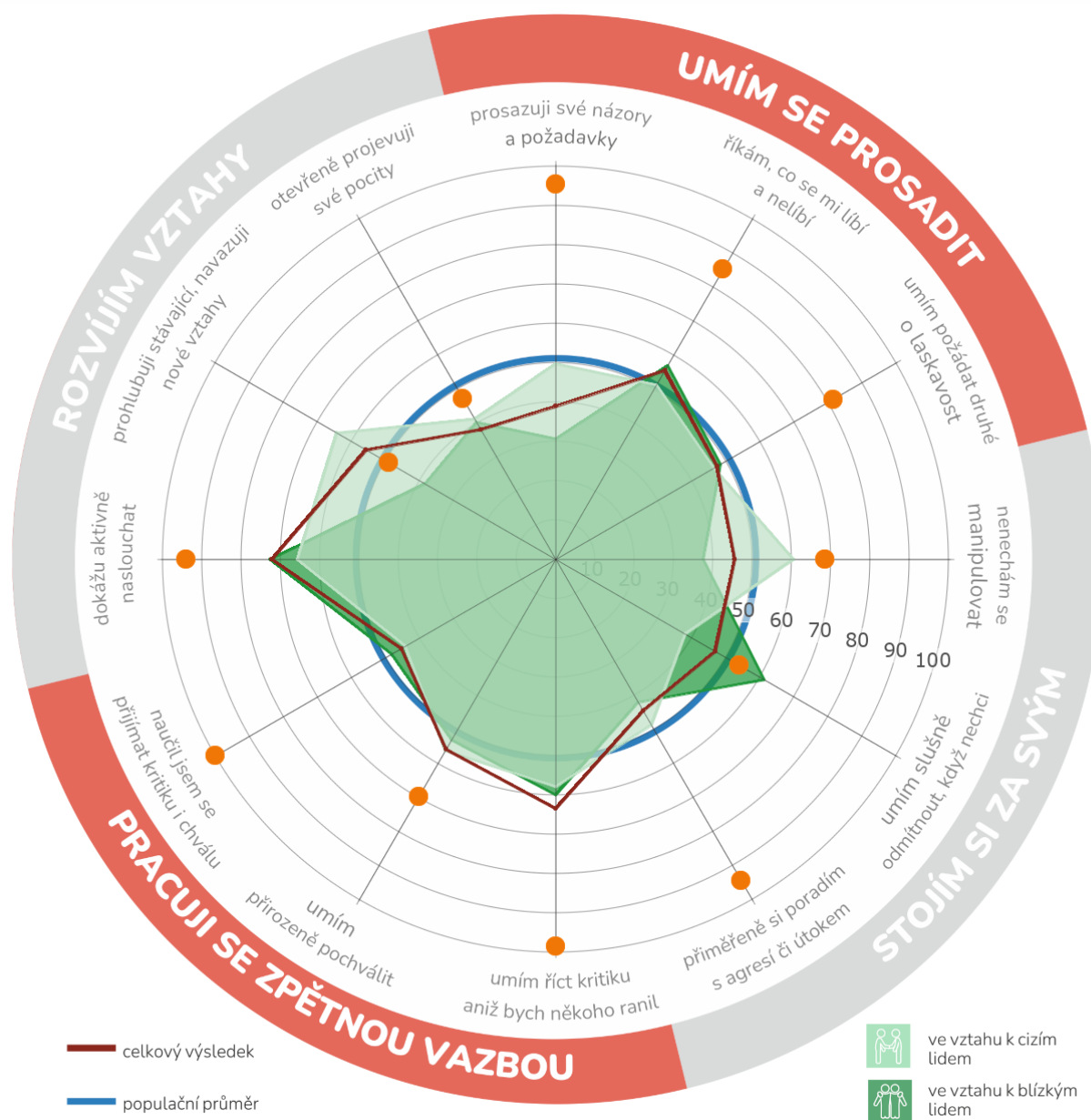
## HLAVNÍ OBLASTI KOMUNIKACE A CHOVÁNÍ

### HLAVNÍ OBLASTI KOMUNIKACE A CHOVÁNÍ



Poznámka: Graf vyjadřuje míru asertivity ve čtyřech základních oblastech v podobě percentilů, tedy ve srovnání s referenční skupinou. V rámci každé oblasti je graf složen jednak ze schopnosti uplatnit asertivní jednání ve vztahu ke svým blízkým a jednak obecně vůči okolí. Kromě průměru za tým je v grafu zobrazen zvolenou barvou i výsledek vybraných manažerů.

## DÍLČÍ OBLASTI KOMUNIKACE A CHOVÁNÍ (ASERTIVITY)



Poznámka: Graf vyjadřuje míru asertivity v dílčích oblastech v podobě percentilů, tedy ve srovnání s referenční skupinou (populačním průměrem). V rámci každé oblasti je graf složen jednak ze schopnosti uplatnit asertivní jednání ve vztahu ke svým blízkým a jednak obecně vůči okolí. Kromě průměru za tým je v grafu zobrazen zvolenou barvou i výsledek vybraných manažerů.